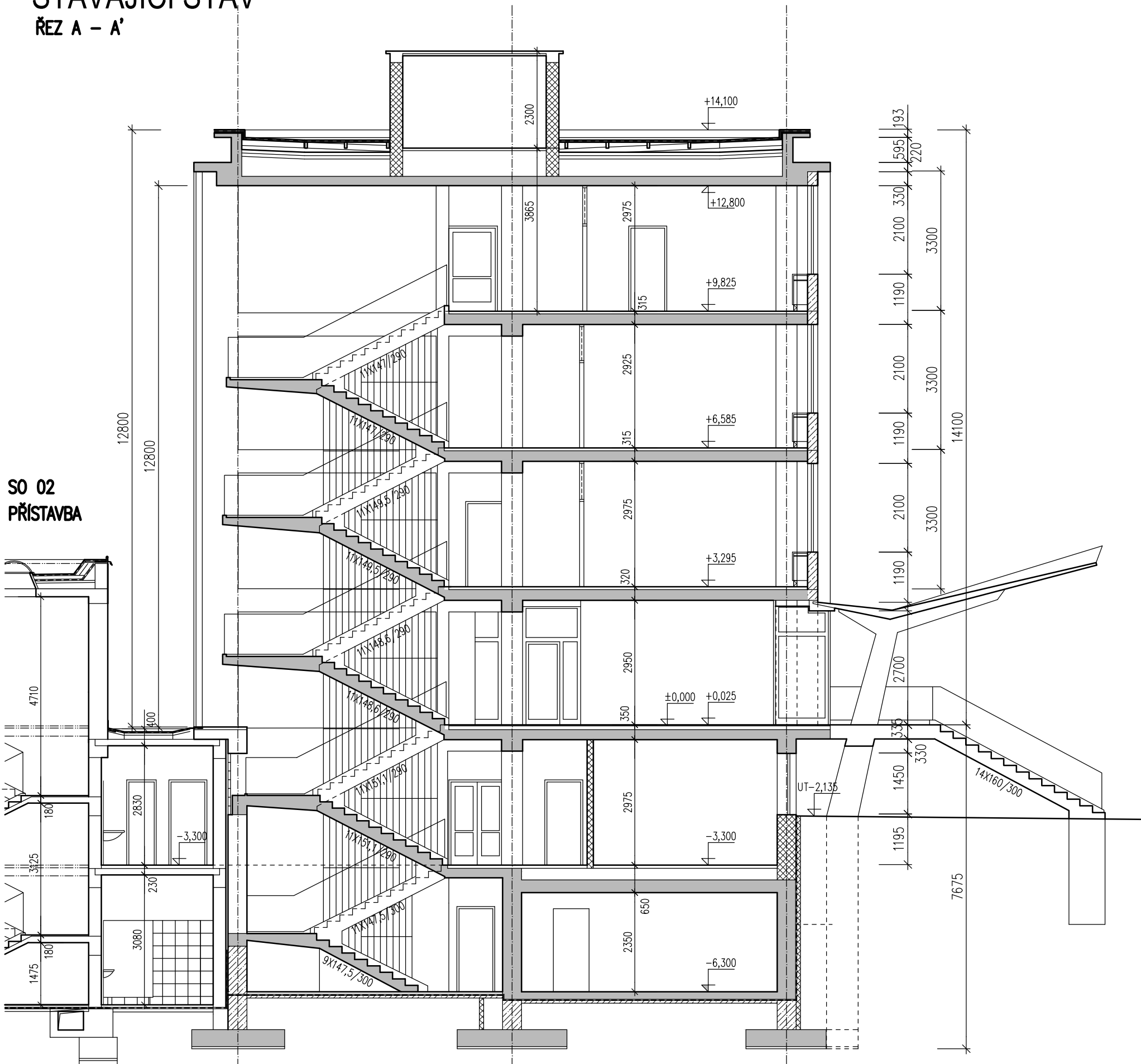
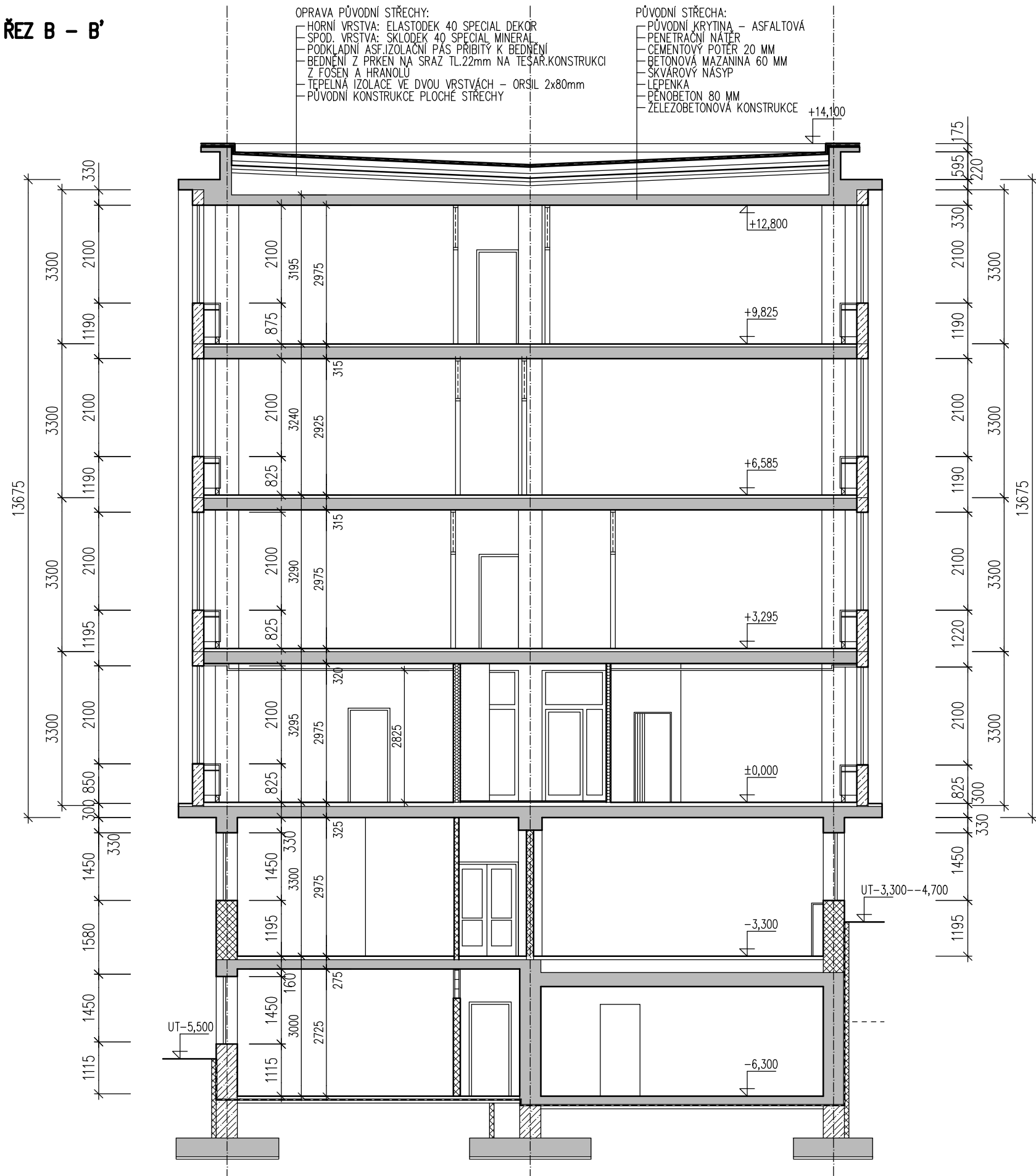


STÁVAJÍCÍ STAV
ŘEZ A - A'



ŘEZ B - B'



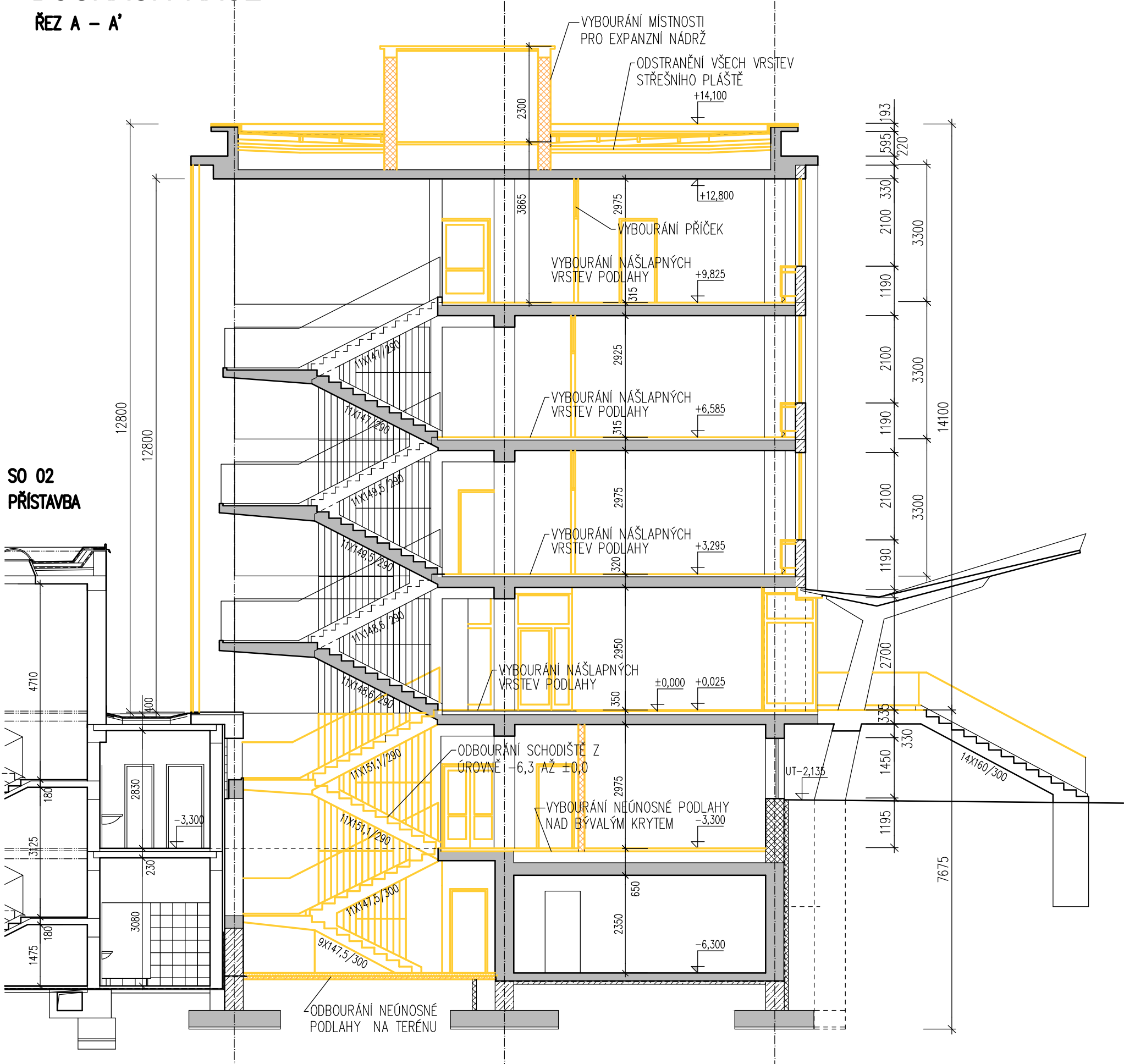
LEGENDA MATERIÁLŮ

- PŮVODNÍ CIHELNÉ ZDIVO NA MVC
- SÁDROKARTONOVÉ KONSTRUKCE
- PŘÍČKY MONTOVANÉ
- ŽELEZOBETONOVÉ A BETONOVÉ KONSTRUKCE
- KONSTRUKCE Z PROSTÉHO BETONU
- OBVODOVÉ PANELE
- PŮVODNÍ CIHELNÉ ZDIVO NA MVC, BOURACÍ PRÁCE
- PŘÍČKY MONTOVANÉ, BOURACÍ PRÁCE
- SÁDROKARTONOVÉ KONSTRUKCE, BOURACÍ PRÁCE

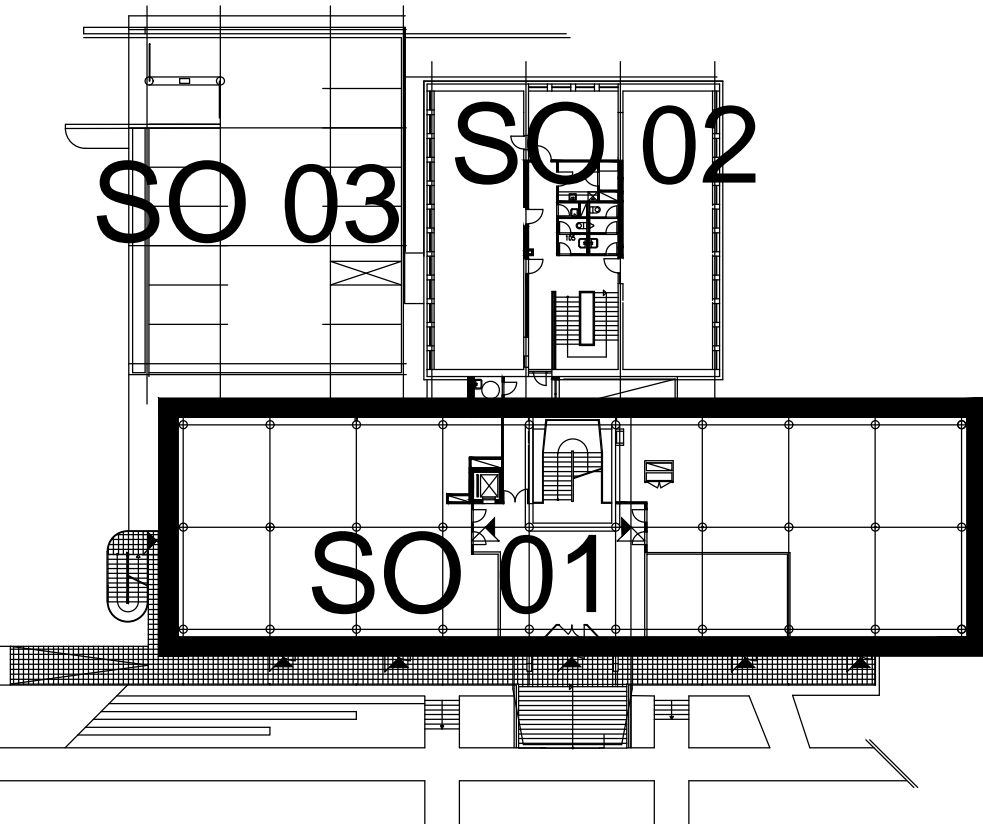
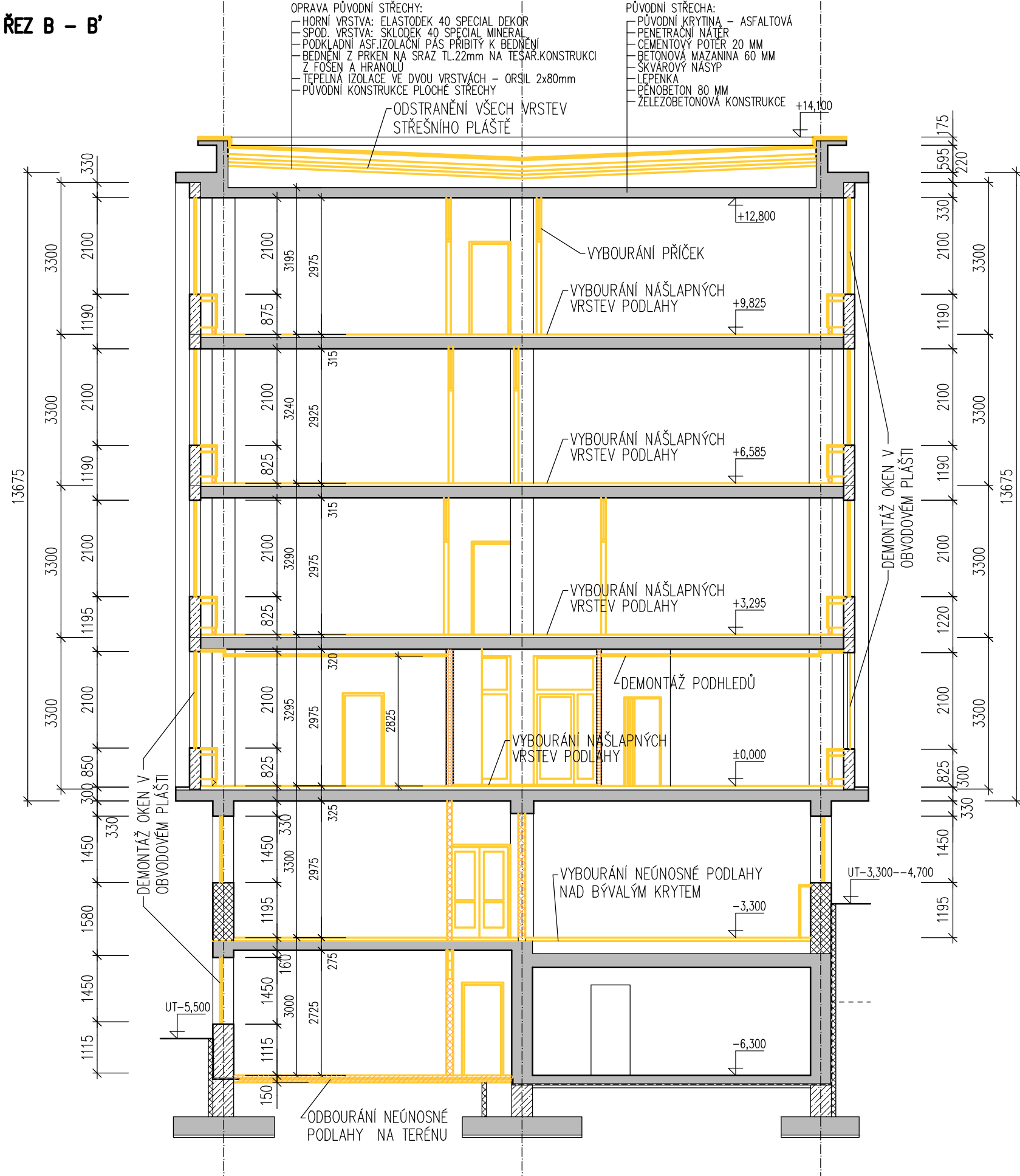
POZNÁMKA :

- PRI BOURÁNÍ VE STROPNÍCH DESKÁCH A NOSNÝCH ZDECH POSTUPOVAT DLE POPISU V ČÁSTI DOKUMENTACE D1.2. - STATIKA

BOURACÍ PRÁCE
ŘEZ A - A'



ŘEZ B - B'



Objednatel OBK SERVIS a.s. Panelová 289/6 190 15 Praha 9 - Satalice				
Koordinační stavby a profese				JTSK, Bpv
Koordinační stavby a technologie				SO01 1.NP ±0,00=229,16 m n.m.
Statik		Ing. M. Bezruč		
Hlavní projektant	Vedoucí projektant	Vypracoval	Kontroloval	
Oprávněná osoba kooperanta:				číslo zakázky:
Hlavní projektant	Vedoucí projektant	Vypracoval	Kontroloval	
Ing. arch. Jiří Soukal	Ing. H. Brázdová	Ing. H. Brázdová	Ing. L. Hnilčíka	
stavba: "OKO" Zlín - Tr. T. Bati		HIP		Ing. arch. J. Soukal
modernizace objektu č.p. 508 a č.p. 5682		číslo zakázky		19-4180-217
objekt: SO 01 Objekt A - č.p. 508		stupeň dokumentace		DPS
profese: D1.1-ARCHITEKTONICKO-STAVEBNÍ ŘEŠENÍ-stávající stav, bourání		datum 1.vydání		03/2020
obsah: ŘEZY		měřítko		1:100 formát 4 A4
název dig.souboru:		datum revize:		výtisk číslo:
SO01_D11_19_rezy_0.dwg	číslo výkresu:	číslo revize:		0
SO01	D1.1.a	19		